



Утверждаю»

Директор МБУ «ЦПР ГО Верхняя Пышма»

Г.Ш. Садриева

Акт № 2
лесопатологического обследования лесных насаждений
городских лесов ГО Верхняя Пышма Свердловской области

Способ лесопатологического обследования: 1. Визуальный ☒

2. Инструментальный ☐

Место проведения

Участковое лесничество	Урочище (дача)	Квартал	Выдел	Площадь, га	Лесопатологический выдел	Площадь лесопатологического выдела, га
Верхнепышминское		3	17	3,5	1	3,0
		3	19	1,4	1	0,5
		3	22	1,1	1	1,0
		3	23	2,2	1	0,5

Лесопатологическое обследование проведено на общей площади 5,0 га

Кадастровый номер участка: _____

(для участков, предоставленных в постоянное (бессрочное) пользование, аренду)

Документ о праве пользования:

(тип документа о праве пользования, дата, номер, вид разрешенного использования лесов)

1. Визуальное лесопатологическое обследование.

Наземное ☒ Дистанционное ☐

1.1. На площади 5,0 га фактическая таксационная характеристика лесного насаждения соответствует (не соответствует) таксационному описанию (нужное подчеркнуть).

Причины несоответствия: нет

1.2. Лесные насаждения с нарушенной и утраченной устойчивостью выявлены на площади 5,0 га:

Участковое лесничество	Урочище (дача)	Квартал	Выдел	Площадь (га) насаждений:			Причины ослабления, повреждения
				с нарушенной устойчивостью	с утраченной устойчивостью	СКС	
1	2	3	4	5	6	7	8
Верхнепышминское		3	17	3,0		2,2	863, акт о лесном пожаре № 3 от 21.06.21
		3	19	0,5		2,1	
		3	22	1,0		2,1	
		3	23	0,5		2,2	

1.3. В обследованных лесных насаждениях прогнозируется: *в обследованных лесных участках развитие очагов вредных организмов не прогнозируется.*

Прогноз	Площадь, га
1	2
Ослабление лесных насаждений	5,0
Усыхание лесных насаждений различной степени	
Развитие очагов вредных организмов	

1.4. Обнаружено загрязнение лесного участка отходами и выбросами: *загрязнение лесного участка отходами и выбросами не обнаружено.*

промышленными ☐

бытовыми ☐

Вид загрязнения	Размеры загрязнения			Объем, кбм	Площадь загрязнения, га
	длина, м	ширина, м	высота, м		

ЗАКЛЮЧЕНИЕ:

Оценка текущего санитарного и лесопатологического состояния лесных насаждений, назначенные профилактические мероприятия по защите лесов, заключение о необходимости проведения инструментального ЛПО.

Участковое лесничество	Урочище (дача)	Квартал	Выдел	Площадь выдела, га	Лесопатологический выдел	Площадь лесопатологического выдела, га	Вид мероприятия	Рекомендуемый срок проведения мероприятия
1	2	3	4	5	6	7	8	9
Верхнепышминское		3	17	3,5	1	3,0	б/назнач	
		3	19	1,4	1	0,5	б/назнач	
		3	22	1,1	1	1,0	б/назнач	
		3	23	2,2	1	0,5	б/назнач	

Насаждения ослабленные. Проведения инструментального ЛПО и СОМ не требуется, так как согласно п. 19 Правил санитарной безопасности в лесах (Постановление Правительства РФ № 2047 от 09.12.2020 г.) мероприятия по предупреждению вредных организмов проводятся в сильно ослабленных, усыхающих и погибших насаждениях.

Дата проведения ЛПО 18.09.2023 г.

Дата составления документа «16» октября 2023 г.

Исполнитель работ по проведению лесопатологического обследования:

Фамилия, имя и отчество: Овчинников Александр Владимирович

Организация ЦЗЛ Челябинской области

Должность инженер-лесопатолог

Подпись  Телефон 8-343-232-61-19

Результаты проведения лесопатологического обследования

лесных насаждений за сентябрь 2023 г.

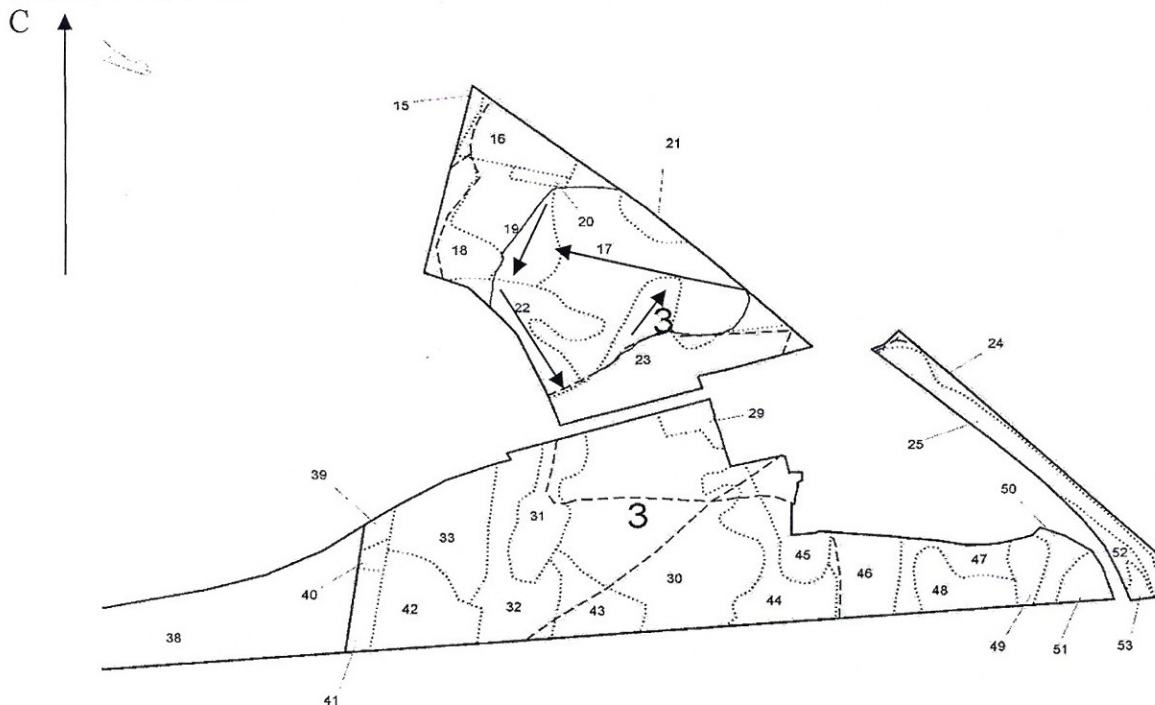
Субъект Российской Федерации: Свердловская область. Лесничество (лесопарк): ГО Верхняя Пышма. Горючие пелла

Участковое лесничество: Верхнепышминское Урочище (лесная дача):

[illegible]

Абрис участка леса

ГО Верхняя Пышма, городские леса
Верхнепышминское участковое лесничество
Квартал 3, выдела 17, 19, 22, 23 площадь 5,0 га
Масштаб: 1: 5 000



Условные обозначения:

Ходовые линии →

№ квартала	№ выдела	№ лесопатоло гического выдела	Размеры ленты (круговой площадки) перечета					Координаты начала, конца и поворотных точек лент перечета/центров круговых площадок перечета	
			№ ленты (площадки)	длина, м	ширина, м	радиус, м	площадь, га		
								N°'	E°'
3	17	1						56°56.796'- 56°56.822'	60°34.179'- 60°34.012'
	19	1						56°56.846'- 56°56.794'	60°33.971'- 60°33.960'
	22	1						56°56.774'- 56°56.716'	60°33.934'- 60°33.996'
	23	1						56°56.743'- 56°56.785'	60°34.106'- 60°34.124'

Исполнитель работ по проведению лесопатологического обследования:

Овчинников Александр Владимирович

Подпись Александр Владимирович Овчинников

Дата составления документа «16» октября 2023 г.

[illegible]

